



FOGÃO ESPECIAL A GÁS

GRELHAS 500x500mm

Industrial Line
Cocção linha 1000



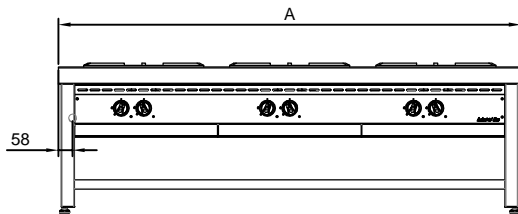
FGCIL5-6D

Especificações

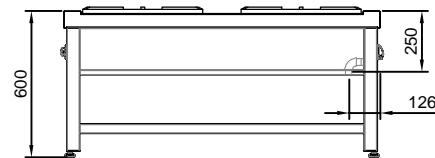
- Construído em aço inoxidável AISI 304, liga 18.8;
- Tampo superior em aço inoxidável;
- Grelhas em ferro fundido medindo 500x500mm;
- Queimador em ferro fundido tipo coroa Ø295mm ou cachimbo Ø100mm;
- Queimador duplo composto por 01 coroa e 01 cachimbo;
- Manípulos em baquelite individuais para coroa e cachimbo com ajuste gradual de chama;
- Painel com indicação gradual de fogo alto e baixo através de gravação a laser;
- Bandeja inferior coletora de resíduos em aço inoxidável;
- Prateleira inferior gradeada em aço inoxidável (altura livre: 225mm);
- Montantes estruturais em aço inoxidável com perfil especial e niveladores de altura em poliamida 6.0 (nylon);
- Chapa de sobrepor - proporcional a uma ou duas grelhas (opcional);
- Banho-maria de sobrepor - proporcional a duas grelhas (opcional).

Ficha Técnica

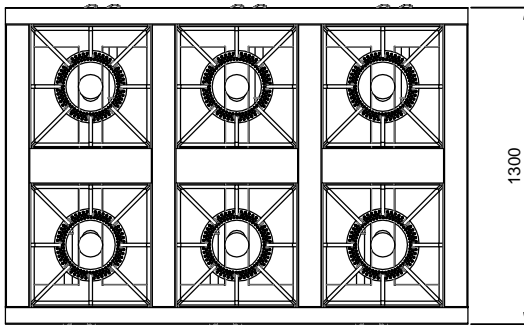
Modelo	Dimensões (mm) comp. x larg. x altura	Grelhas	Potência	Consumo	Preço	IPI
			BTU (GLP) / Kcal/h (GN)	kg/h (GLP) / m³/h (GN)	(R\$)	
Fogão industrial de centro						
FGCIL5-4D	1300x1300x600	04	195.836 / 49.294	4,20 / 5,31	xxx	0%
FGCIL5-6D	1900x1300x600	06	293.288 / 73.940	6,29 / 7,97	xxx	0%
FGCIL5-8D	2500x1300x600	08	391.206 / 98.588	8,39 / 10,62	xxx	0%
Pressão do gás Requerida		GLP: 285mmca GN: 200mmca				



VISTA FRONTAL



CONEXÃO DE GÁS 1/2" NPT
VISTA LATERAL



REV.:00 **Todos os direitos reservados.**
A Cozil se reserva ao direito de realizar modificações sem prévio aviso.
Proibida a cópia parcial ou total ou reprodução comercial sem autorização de Cozil Equipamentos Industriais Ltda (Inciso I Artigo 29 Lei 9.610/98).

